



TMA - Traffic Monitoring and Analysis MONITORAGGIO ED ANALISI DEL TRAFFICO VEICOLARE

La conoscenza dei volumi e delle modalità con cui i flussi veicolari impegnano le infrastrutture stradali è posta alla base di ogni analisi di efficienza o di programmazione degli interventi su tratti e intersezioni viarie. L'insieme di operazioni e strumenti compresi nel pacchetto TMA (Traffic Monitoring and Analysis) forniscono una risposta in tal senso, con configurazioni diverse in relazione agli obiettivi d'uso dei dati.

Attività sul campo:

- Progettazione e sviluppo di **conteggi automatizzati dei flussi veicolari** in transito sulle diverse tratte stradali;
- Rilevazione delle **manovre alle intersezioni** viarie;
- **Interviste ai conducenti** su sezioni stradali per la rilevazione dei motivi, della frequenza, dell'origine e della destinazione dello spostamento;
- Interviste all'**utenza del trasporto pubblico** per indagini di tipo **customer satisfaction** o per la caratterizzazione degli utenti.

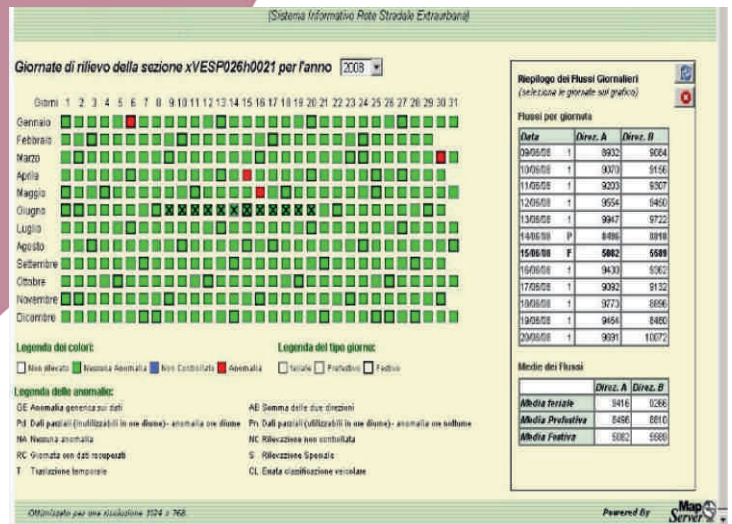
Le attività di rilevazione possono essere sviluppate sia su postazioni fisse o semifisse, che su postazioni mobili ed occasionali, ripetendo l'indagine anche in più periodi dell'anno o in diverse tipologie di giornate. La raccolta dei dati comprende sia la quantificazione dei passaggi che la definizione delle dimensioni e delle velocità dei veicoli in transito.

Strumenti e prodotti forniti:

- **Database contenente i dati acquisiti**, con livelli di aggregazione definiti sulla base delle finalità ed obiettivi del committente;
- **Rappresentazioni di sintesi o di dettaglio** dei dati

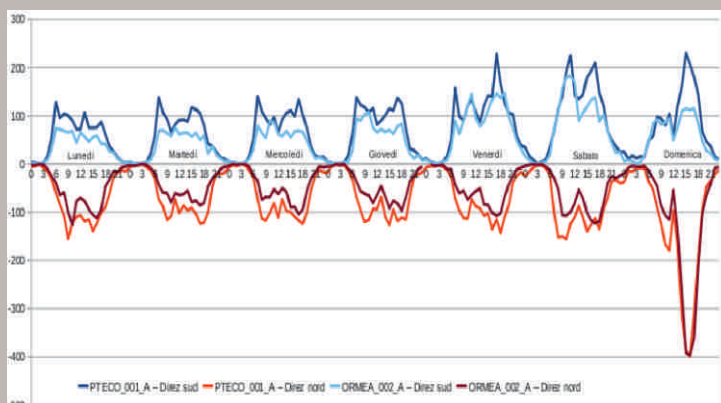
rilevati, con note e relazioni interpretative;

- **Matrici della mobilità** giornaliera o per fasce orarie, finalizzate a rappresentare la distribuzione territoriale delle relazioni o da utilizzare con i modelli di simulazione di scenari;
- **Classificazione funzionale dei tratti stradali**, costruita dall'analisi comparata tra le caratteristiche



della piattaforma stradale (come definite dal Codice della Strada) ed il livello di carico veicolare servito.

I materiali ed i dati sono forniti su diversi supporti e formati, in funzione delle dotazioni strumentali e dei software con cui saranno utilizzati.



Pacchetti Correlati:

- MRN - Models of Road Network
- DBM - Database Build and Management
- RNM - Road Network Maintenance

TPI Ingegneria srl

Ingegneria Civile, dei Trasporti e Sistemi Informativi
via XXXI Ottobre, 23 - 32032 Feltre (BL)
Tel/Fax: + 39 0439 190 1681 email: info@tpinet.it

